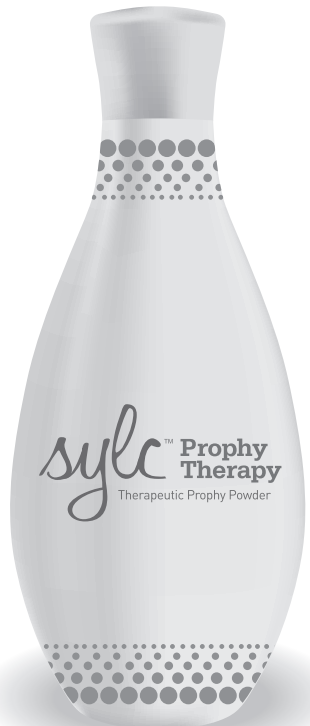


**sylc™ Propy Therapy**  
Therapeutic Propy Powder



POWERED BY **NOVAMIN**

## DIRECTIONS FOR USE

### Calcium Sodium Phosphosilicate cleaning and desensitization powder

**CAUTION:** Federal law restricts this device to be used by or on the order of a licensed dentist.

**DESCRIPTION:** Sylc is designed to provide a prophylaxis treatment for dental enamel and to physically occlude dentin tubules for the management of sensitive teeth. Sylc is a dry powder (calcium sodium phosphosilicate), composed of elements that occur naturally in the body's hard tissues (Ca, Na, Si, P, and O). When exposed to an aqueous environment, Sylc undergoes a rapid surface reaction, allowing it to physically adhere to exposed dentin and to physically occlude tubules. Within a short period of time, essentially all of the Sylc reacts to form hydroxycarbonate apatite (HCA), which is chemically similar to natural tooth mineral. Sylc removes plaque, soft deposits, and surface stains. It is also recommended for the following procedures:

- Removal of extrinsic stains, e.g. coffee, tea and tobacco
- Treatment of hypersensitivity
- Surface preparation prior to bonding and sealants
- Before and after scaling and root planning procedure to reduce sensitivity
- Prophylaxis of orthodontic patients
- Plaque removal prior to fluoride treatments
- Pre and post whitening treatments

**INDICATIONS:** Sylc is intended for cleaning and polishing procedures as part of a dental prophylaxis treatment. The OSspray cleaning powder is also intended to provide relief from tooth sensitivity during the prophylaxis treatment. Sylc is intended to be used in OSspray recommended air polishing equipment or handheld devices.

**INGREDIENTS:** Sylc particulate (calcium sodium phosphosilicate).

**CONTRAINDICATIONS:** Sylc should not be considered for patients with a known allergy to silica.

### PRECAUTIONS:

- During the preparation process and application, it is recommended that both clinician and patient wear protective eyewear.
- If any material gets into the eyes, immediately flush with water.
- Delivering Sylc with air polishing equipment at high air pressures (psi), may cause injury to the gum tissues or an emphysema caused by the introduction of air into the soft tissue spaces.  
It is strongly recommended not to direct Sylc at the gum tissue or into the gingival sulcus.
- Avoid directing Sylc powder toward restorations, crowns and bridgework as this could damage the restoration.
- Avoid directing Sylc powder on orthodontic brackets as this could dull the metal.
- Empty the powder chamber daily, especially in areas of the country with high humidity to avoid clogging.
- Propy tip lifetime will be optimized when working no higher than the recommended operating air pressure.
- Safety and effectiveness in pregnant women and children have not been established.

### USAGE INSTRUCTIONS:

1. Sylc is intended to be used in OSspray recommended air polishing equipment or handheld devices.
2. The Sylc bottle is opened by turning the lid counterclockwise.
3. Pour Sylc powder into the delivery system (chamber) at the maximum level recommended by equipment manufacturer.
4. OSspray recommends Sylc be applied at an air pressure range of 40-46 psi or approximately 2.8-3.2 bar. Equipment should be set to a minimum powder flow and powder uptake.
5. If increased cleaning effect is required, increase flow and powder settings accordingly.
6. Following treatment, the patient should not eat or drink for at least 60 minutes.
7. Sylc can be used on patients who are on a sodium-restricted diet.

### STABILITY:

- Do not use if bottle or sachet is opened or damaged.
- Do not use after expiration date.
- Store in a DRY place at room temperature, between 15-25 °C and 60-75 °F.

### HOW SUPPLIED:

Sylc is supplied in bottles or unit dose packs.

### TECHNICAL CHANGES:

OSspray reserves the right to make changes to Sylc usage instructions when required in the course of ongoing technical and scientific developments.

### MANUFACTURER:

OSspray Ltd, Hodgkin Building, King's College London, Guy's Hospital Campus, London, SE1 1UL, United Kingdom

OSspray Inc, 301 Pleasant Street, Abbottstown, PA 17301, U.S.A. 866.238.9902

Sylc® is a registered trademark of OSspray, Ltd. Novamin® is a registered trademark of GlaxoSmithKline plc.

**OSSPRAY**

Building Stronger Smiles. Naturally.

[www.osspray.com](http://www.osspray.com)

© 2011, OSspray, Ltd. All rights reserved.  
PM-0024 Rev.0004 04/2011 ENGLISH

CE

**sylc™ Propy  
Therapy**  
Therapeutic Propy Powder



POWERED BY **NOVAMIN**

## DIRECCIONES DE USO DE SYLC

### Polvo de Insensibilización y Limpieza de Silicato-fosfórico Sódico de Calcio

**AVISO:** La Ley Federal sólo permite el uso de este producto a profesionales con licencia en Odontología.

**DESCRIPCIÓN:** Sylc está diseñado para proporcionar un tratamiento profiláctico al esmalte dental al tiempo que físicamente ocluye los túbulos dentinarios para el manejo de dientes sensibles. Sylc es un polvo seco (silicato-fosfórico sódico de calcio), compuesto de elementos que se encuentran de forma natural en el tejido humano (Ca, Na, Si, P, y O). Al exponerlo a un ambiente acuoso, Sylc sufre una rápida reacción de superficie, facilitando adherencia física con la dentina expuesta y ocluyendo tubulares. Básicamente, en un corto periodo de tiempo, la masa de Sylc reacciona y forma carbonato de hydroxil cristalizado (HCA) el cual es químicamente similar al mineral del diente natural. Sylc remueve placa, depósitos blandos, y manchas superficiales. También se recomienda para los procedimientos que se señalan a continuación:

- Para quitar manchas extrínsecas, eg. café, té y tabaco
- Tratamiento de hipersensibilidad
- Preparación de superficie antes de hacer pegado y sellado
- Antes y después del raspado y procedimiento para reducir sensibilidad
- Profilaxis en pacientes ortodónticos
- Removido de placa antes del tratamiento de fluoruro
- Antes y después de tratamientos de blanqueamiento

**INDICACIONES:** Sylc está diseñando para procedimientos de limpieza y pulido como parte del tratamiento profiláctico dental. Sylc está diseñado para utilizarse en dispositivos manuales o equipos de pulido a presión de aire recomendados OSsray.

**INGREDIENTES:** Partículas de Sylc (Silicato-fosfórico Sódico de Calcio).

**CONTRAINDICACIONES:** Sylc no debe usarse en pacientes donde sabemos que existe alergia a sílice.

### PRECAUCIONES:

- Durante la preparación del proceso y su utilización, se recomienda que tanto el dentista como el paciente usen protección ocular.
- Si el material entra en contacto con los ojos, lavar profusamente con agua de inmediato.
- La aplicación de Sylc con mecanismos de aire a muy alta presión puede dañar la encía ó producir enfisema por entrada de aire en oquedades de tejido blando. Se recomienda no dirigir Sylc directamente al tejido de encía ó dentro del surco gingival.
- Evite la aplicación directa de polvo Sylc a los empastes, coronas y puentes por cuanto que esto podría dañar el trabajo de restauración.
- Evite la aplicación directa de polvo Sylc sobre soportes de ortodoncia por cuanto que esto podría deslustrar el metal.
- Con el fin de evitar que se atasque, vacíe la cámara diariamente, especialmente en áreas donde prevalezca humedad alta.
- La vida útil de la punta de profilaxis se optimizará cuando se trabaja a presiones no mayores a la presión de aire operativa recomendada.
- Efectividad y seguridad en mujeres embarazadas y en niños no se han establecido.

### DIRECCIONES DE APLICACIÓN:

1. Sylc está diseñado para utilizarse in equipamientos de pulido a presión de aire o en dispositivos manuales recomendados OSsray.
2. Para abrir la botella de Sylc gire la tapa en contra de las agujas del reloj.
3. Vierta polvo Sylc dentro de la cámara al nivel máximo recomendado por el fabricante del equipo.
4. OSsray recomienda que se aplique Sylc a una presión rango de presión de aire de 40-46 psi o aproximadamente 2.8-3.2 bar. Se selecciona un nivel mínimo de absorción y fluido de material.
5. Si se desea un incremento en la acción de limpieza, incremente a su vez los niveles de fluido y absorción.
6. Una vez concluido el tratamiento, el paciente no debe comer ni beber al menos por 60 minutos.
7. Es permisible utilizar Sylc en pacientes sometidos a una dieta de restricción de sal.

### ESTABILIDAD:

- No utilice si la botella o el saquito aparecen dañados o abiertos.
- No utilice después de la fecha de caducidad.
- Guarde en lugar SECO y a temperatura ambiente, entre 15-25 C.

### PRESENTACION:

Sylc es disponible en botellas o bolsita de dosis.

### ALTERACIONES:

OSsray se reserva el derecho de efectuar cambios en las instrucciones de uso de Sylc en el curso de continuas investigaciones de tipo técnico y científico.

### FABRICANTE:

OsSPRAY Ltd, Hodgkin Building, King s College London, Guy s Hospital Campus, London, SE1 1UL, Reino Unido.

OSsray Inc, 301 Pleasant Street, Abbottstown, PA 17301, U.S.A. 866.238.9902

**OSSPRAY**

Building Stronger Smiles. Naturally.

[www.osspray.com](http://www.osspray.com)

© 2011, OSsray, Ltd. All rights reserved.  
PM-0024 Rev.0004 04/2011 SPANISH

CE

**sylc™ Prophy  
Therapy**  
Therapeutic Prophy Powder



POWERED BY **NOVAMIN**

## NOTICE D'UTILISATION SYLC

### Poudre de nettoyage et de désensibilisation de Phosphosilicate de sodium calcium

**ATTENTION :** La loi fédérale aux Etats-Unis limite l'utilisation de ce dispositif par ou sur ordre d'un dentiste compétent.

**DESCRIPTION :** Sylc est conçu pour fournir un traitement de prophylaxie pour l'émail dentaire et pour occlure physiquement des tubules de dentine pour la gestion des dents sensibles. Sylc est une poudre sèche (phosphosilicate de sodium calcium), composée d'éléments qui se produisent naturellement dans les tissus durs du corps (Ca, Na, Si, P, et O). Une fois exposé à l'environnement aqueux, Sylc subit une réaction extérieure rapide, lui permettant d'adhérer physiquement à la dentine exposée et d'occlure physiquement des tubules. Rapidement, la totalité du Sylc réagit pour former l'hydroxyapatite carbonatée (HCA) qui est chimiquement proche de la composition minérale de la dent. Sylc enlève la plaque, les dépôts mous et les taches superficielles. On le recommande également pour les applications suivantes :

- Pour ôter les taches incrustées, par exemple de café, de thé ou de tabac
- La préparation extérieure avant la liaison et les mastics
- Avant et après le procédé de détartrage et de surfaçage radiculaire pour réduire la sensibilité
- La prophylaxie des patients orthodontiques
- L'enlèvement de plaque avant des traitements de fluorure
- Avant et après le blanchiment des dents

**INDICATIONS :** Sylc est prévu pour le nettoyage et les procédures de polissage en tant qu'élément d'un traitement de prophylaxie dentaire. La poudre de nettoyage d'OSsray est également conçue pour procurer du soulagement lors de sensibilité de la dent pendant le traitement prophylactique. Sylc est prévu pour le polissage en équipement à air ou avec un dispositif manuel recommandés par OSsray.

**INGRÉDIENTS :** Particules de Sylc (phosphosilicate de sodium calcium).

**CONTRES-INDICATION :** Sylc ne devrait pas être considéré pour des patients présentant une allergie connue à la silice.

### PRÉCAUTIONS :

- Pendant le procédé d'application de la préparation, on recommande l'usage de lunettes protectrices pour le patient et le praticien.
- Au cas où un matériel entre dans les yeux, rincer immédiatement et abondamment avec de l'eau.
- Livrant Sylc avec l'équipement de polissage d'air aux pressions atmosphériques élevées (psi), peut endommager aux tissus de gomme ou un emphysème provoqués par l'introduction d'air dans les espaces mous de tissu. Il est fortement déconseillé de diriger Sylc sur la gencive ou sur la muqueuse gingivale.
- Ne pas diriger la poudre sur des restaurations, des couronnes ou pont, car cela pourrait les endommager.
- Evitez de diriger la poudre Sylc sur les brackets orthodontiques car ceci pourrait alourdir le métal.
- Videz la poudre de la chambre, en particulier dans les pays qui subissent un taux d'humidité élevé pour éviter les agglomérations.
- La durée de vie de l'embout prophylactique s'optimise en opérant à une pression d'air ne dépassant pas les recommandations.

- L'efficacité et la sûreté sur les femmes enceintes et les enfants n'ont pas été établies.

### INSTRUCTIONS D'UTILISATION :

1. Sylc est prévu pour une utilisation de polissage dans des équipements pneumatiques ou des dispositifs manuels recommandés par OSsray.
2. La bouteille de Sylc est ouverte en tournant le couvercle dans le sens contraire des aiguilles d'une montre.
3. Versez la poudre de Sylc dans le système de livraison (chambre) au niveau maximum recommandé par le fabricant d'équipement.
4. OSsray recommande que Sylc soit appliqué avec une pression d'air dans la plage de 40 à 46 psi (soit environ 2,8 à 3,2 bar). L'équipement devrait être réglé sur un débit minimum de poudre.
5. Si l'effet nettoyant accru est exigé, augmentez les arrangements d'écoulement et de poudre en conséquence.
6. Après traitement, le patient ne devrait pas manger ou boire pendant au moins 60 minutes.
7. Sylc peut être employé sur les patients qui sont à un régime sodium-restreint.

### STABILITÉ :

- N'employez pas si la bouteille ou le sachet est ouverte ou endommagée.
- N'employez pas après sa date d'échéance.
- Entreposé dans un endroit SEC à la température ambiante, entre le °C 15--25 et le 60--75 °F.

### PRESENTATION :

Sylc est fourni dans des bouteilles ou des paquets d'un dosage simple.

### CHANGEMENTS TECHNIQUES :

OSsray se réserve le droit d'apporter des modifications aux instructions d'utilisation de Sylc une fois requis au cours des développements techniques et scientifiques continus.

### FABRICANT :

OSsray Ltd, Hodgkin Building, King's College London, Guy's Hospital Campus, London, SE1 1UL, United Kingdom

OSsray Inc., 301 Pleasant Street, Abbottstown, PA 17301, U.S.A. 866.238.9902

**OSSPRAY**

Building Stronger Smiles. Naturally.

[www.osspray.com](http://www.osspray.com)

© 2011, OSsray, Ltd. All rights reserved.  
PM-0024 Rev.0004 04/2011 FRENCH

CE

**sylc™ Prophy  
Therapy**  
Therapeutic Prophy Powder



POWERED BY **NOVAMIN**

## GEBRAUCHSANWEISUNG FÜR SYLC

### Calcium Natrium Phosphosilicat Reinigungs- und Desensibilisierungspulver

**ACHTUNG:** Die Verwendung dieses Medizinproduktes ist gem. „USA Federal Law“ nur unter der Aufsicht eines zugelassenen Zahnarztes gestattet.

**BESCHREIBUNG:** Sylc dient zur prophylaktischen Behandlung des Zahnschmelzes und dem Verschluss von Dentinkanälen zur Behandlung von empfindlichen Zähnen. Sylc ist ein trockenes Pulver (Calcium-Natrium-Phosphosilicat), das aus Elementen besteht (Ca, Na, Si, P and O), die auch in natürlichen Knochengewebe vorkommen. In wässriger Umgebung zeigt Sylc eine schnelle Oberflächenreaktion, die es ihm ermöglicht, physikalisch an freiliegendes Dentin anzuhafte und Dentinkanäle zu verschließen. Innerhalb kurzer Zeit reagiert Sylc und bildet Hydroxycarbonatapatit (HCA), welches im chemischen Aufbau natürlichem Zahnmaterial gleicht. Sylc entfernt Plaque, weiche Ablagerungen und Oberflächenverfärbungen. Zusätzlich wird es für folgende Anwendungen empfohlen:

- Entfernung von extrinsischen Verfärbungen wie Kaffee, Tee oder Tabak
- Behandlung von Überempfindlichkeit
- Oberflächenvorbereitung vor Kleben und Versiegelung
- Vor und nach Abtragungen der Zahnoberfläche (Scaling ) und Wurzelglättungen zur Reduzierung der Empfindlichkeit
- Prophylaxe von kieferorthopädischen Patienten
- Entfernen von Plaque vor Fluoridbehandlungen
- Vor und nach Bleichbehandlungen

**ANWENDUNGSGEBIETE:** Sylc ist für Reinigungs- und Polierprozesse als Teil der dentalen Prophylaxebehandlung vorgesehen. Das OSsray Reinigungspulver ist auch dafür vorgesehen, Erleichterung bei Zahnempfindlichkeit bei der Prophylaxebehandlung zu schaffen. Sylc ist zur Verwendung in den von OSsray empfohlenen Druckluft-Polierinstrumenten oder Handgeräten vorgesehen.

**INHALTSSTOFFE:** Sylc Partikel (Calcium Natrium Phosphosilicat)

**GEGENANZEIGEN:** Sylc darf nicht bei Patienten mit bekannter Allergie gegen Kieselsäure angewendet werden.

### VORSICHTSMASSNAHMEN:

- Es wird empfohlen, dass sowohl der Zahnarzt bzw. der Anwender als auch der Patient während der Vorbereitung und Anwendung Schutzbrillen tragen .
- Wenn Material in die Augen gelangt, sind diese sofort mit Wasser auszuspülen.
- Die Aufbringung von Sylc mit ein Pulverstrahlgerät mit hohem Druckluft kann Verletzungen des Zahnfleisches, oder durch das Einbringen von Luft in Weichgewebereiche, ein Emphysem verursachen. Es wird dringend empfohlen, Sylc nicht auf Zahnfleisch oder im Sulcus gingivalis anzuwenden.
- Vermeiden Sie die Anwendung von Sylc direkt auf Zahnersatz , Kronen und Brücken, da der Zahnersatz beschädigt werden könnte.
- Vermeiden Sie die Anwendung von Sylc Pulver auf kieferorthopädischen Brackets, da Metall matt werden kann.
- Leeren Sie die Pulverkammer täglich, insbesondere in Regionen mit hoher Luftfeuchtigkeit um ein Festsetzen des Pulvers zu vermeiden.
- Die Lebensdauer von Prophy Tip wird optimiert, wenn nicht höher als mit dem empfohlenen Betriebsluftdruck gearbeitet wird.
- Sicherheit und Wirksamkeit von Sylc bei Anwendung an schwangeren Frauen und Kindern wurde nicht geprüft.

### GEBRAUCHSANLEITUNG:

1. Sylc ist zur Verwendung in den von OSsray empfohlenen Druckluft-Polierinstrumenten oder Handgeräten vorgesehen.
2. Die Sylc Flasche wird durch Drehung des Deckels gegen den Uhrzeigersinn geöffnet.
3. Füllen Sie das Sylc Pulver in das Fördersystem (Kammer) bis zur maximalen vom Hersteller empfohlenen Füllhöhe.
4. OSsray empfiehlt das Auftragen von Sylc mit einem Luftdruck von etwa 2,8 bis 3,2 bar (40 bis 46 psi). Das Gerät sollte auf minimalen Pulverfluss und minimale Pulveraufnahme gestellt werden.
5. Wenn ein erhöhter Reinigungseffekt benötigt wird, müssen Fluss- und Pulvereinstellungen entsprechend angepasst werden.
6. Nach der Behandlung dürfen die Patienten mindestens 60 Minuten lang nicht essen oder trinken.
7. Sylc kann an Patienten mit Natrium reduzierter Diät angewendet werden.

### HALTBARKEIT:

- Verwenden Sie beschädigte Flaschen oder Beutel nicht.
- Verwenden Sie das Material nach Ablauf des Haltbarkeitsdatums nicht mehr.
- Lagern Sie das Material trocken und bei Raumtemperatur, zwischen 15 und 25°C bzw. 60 und 75°F.

### VERPACKUNGSVARIANTEN:

Sylc ist in Flaschen oder Einzelpackungen erhältlich.

### TECHNISCHE ÄNDERUNGEN:

OSsray behält sich das Recht vor, Änderungen an der Sylc Gebrauchsanweisung vorzunehmen, wenn dies im Rahmen der fortwährenden technischen und wissenschaftlichen Entwicklung angezeigt ist.

### HERSTELLER:

OSsray Ltd, Hodgkin Building, King's College London, Guy's Hospital Campus, London, SE1 1UL, United Kingdom

OSsray Inc, 301 Pleasant Street, Abbottstown, PA 17301, U.S.A. 866.238.9902

**OSSPRAY**

Building Stronger Smiles. Naturally.

[www.osspray.com](http://www.osspray.com)

© 2011, OSsray, Ltd. All rights reserved.  
PM-0024 Rev.0004 04/2011 GERMAN

CE

**sylc™ Prophy Therapy**  
Therapeutic Prophy Powder



POWERED BY **NOVAMIN**

## ISTRUZIONI PER L'USO SYLC

### Polvere per la desensibilizzazione e pulizia in fosfosilicato di calcio - sodio

**ATTENZIONE:** La legge federale limita l'uso di questo prodotto solamente da o sull'ordine de un dentista con licenza.

**DESCRIZIONE:** Sylc è progettato per fornire un trattamento profilattico per lo smalto dentale e per l'occlusione fisica dei tubuli dentali per il trattamento dei denti sensibili. Sylc è una polvere secca (fosfosilicato di calcio - sodio), composta da elementi che si trovano in modo naturale nei tessuti duri del corpo (Ca, Na, Si, P e O). Quando viene esposta ad un ambiente acquoso, Sylc subisce una reazione superficiale rapida, permettendo in tal modo di aderire fisicamente alla dentina esposta e occludere fisicamente i tubuli. Prevalentemente, in un breve periodo di tempo, tutta la quantità di Sylc reagisce formando l'idrossicarbonato di apatite, che è chimicamente simile alla struttura minerale del dente naturale. Sylc rimuove la placca, i depositi morbidi e le macchie superficiali. Sylc viene raccomandato anche per le procedure seguenti:

- Rimozione di macchie estrinseche, ad esempio caffè, tè e tabacco
- Preparazione della superficie prima della cementazione e dei sigillanti
- Prima e dopo la procedura di scaling e levigatura radicolare e la riduzione della sensibilità dentale
- Profilassi dei pazienti ortodontici
- Rimozione della placca batterica prima dei trattamenti al fluoro
- Prima e dopo i trattamenti sbiancanti

**INDICAZIONI:** Sylc è progettato per procedure di pulizia e lucidatura come parti di un trattamento profilattico odontoiatrico. La polvere di pulizia OSsray è destinata anche a fornire sollievo dalla sensibilità dei denti durante il trattamento profilattico. Sylc è stato sviluppato per essere utilizzato nel dispositivo per la lucidatura ad aria o nel dispositivo manuale raccomandati da OSsray.

**INGREDIENTI:** Particolato Sylc (fosfosilicato di calcio - sodio).

**CONTROINDICAZIONI:** Sylc non dovrebbe essere preso in considerazione per pazienti con nota allergia al silice.

### PRECAUZIONI:

- Durante la preparazione e l'applicazione, si raccomanda l'utilizzo degli occhiali protettivi sia da parte del medico che del paziente.
- Se una quantità di materiale entra negli occhi, risciacquare immediatamente con acqua.
- L'erogazione di Sylc con l'apparecchiatura di lucidatura ad aria a pressioni elevate (psi), può provocare lesioni ai tessuti gengivali o un enfisema dovuto all'introduzione di aria negli spazi dei tessuti molli. Si consiglia vivamente di non dirigere la polvere Sylc verso il tessuto gengivale o sulla mucosa gengivale.
- Evitare di dirigere la polvere Sylc verso otturazioni, corone e ponti dentali in quanto ciò potrebbe danneggiare la ricostruzione.
- Evitare di dirigere la polvere Sylc su staffe ortodontiche in quanto ciò potrebbe opacizzare il metallo.
- Per evitare intasamenti, svuotare giornalmente il vano della polvere, soprattutto nelle aree geografiche con tasso alto d'umidità.
- La fine di vita delle punte profilattiche viene normalmente determinata dalla routine e dall'usura.

- Il tempo di vita della punta profilattica viene ottimizzata se si lavora ad una pressione operativa dell'aria non superiore a quella consigliata.
- Non sono state stabilite la sicurezza ed efficacia nelle donne in gravidanza e nei bambini.

### ISTRUZIONI PER L'USO:

1. Sylc è progettato per essere utilizzato nel dispositivo per la lucidatura ad aria o nei dispositivi manuali raccomandati da OSsray.
2. La bottiglia Sylc viene aperta ruotando il tappo in senso antiorario.
3. Versare la polvere Sylc nel sistema (vano) di erogazione al livello massimo raccomandato dal produttore dell'apparecchiatura.
4. OSsray raccomanda l'applicazione di Sylc ad una pressione d'aria compresa tra 40 - 46 psi o circa 2,8 - 3,2 bar. L'apparecchiatura dovrebbe essere impostata su un flusso e assorbimento della polvere minimi.
5. Se viene richiesto un maggiore effetto di pulizia, aumentare di conseguenza il flusso e le impostazioni della polvere.
6. Dopo il trattamento, il paziente non deve mangiare o bere per almeno 60 minuti.
7. Sylc può essere utilizzato sui pazienti che seguono una dieta povera di sodio.

### STABILITÀ:

- Non utilizzare se la bottiglia o la bustina è aperta o danneggiata.
- Non utilizzare dopo la data di scadenza.
- Conservare in luogo ASCIUTTO a temperatura ambientale, tra 15--25 °C e 60--75 °F.

### CONFEZIONE:

Ogni confezione in dotazione contiene 1, 2, 4, 6 o 8 x 185 g bottiglie di Sylc o una scatola con 50 bustine a 12 g.

### MODIFICHE TECNICHE:

OSsray si riserva il diritto di apportare delle modifiche alle istruzioni d'uso della polvere Sylc, se necessario nel corso dei continui sviluppi tecnici e scientifici.

### PRODUTTORE:

OSsray Ltd, Hodgkin Building, King's College LondRA, Guy's Hospital Campus, Londra, SE1 1UL, Regno Unito  
OSsray Inc, 301 Pleasant Street, Abbottstown, PA 17301, Stati Uniti 866.238.9902

**OSSPRAY**

Building Stronger Smiles. Naturally.

[www.osspray.com](http://www.osspray.com)

© 2011, OSsray, Ltd. All rights reserved.  
PM-0024 Rev.0004 04/2011 ITALIAN

CE

**sylc™ Propy  
Therapy**  
Therapeutic Propy Powder



POWERED BY NOVAMIN

## SYLC – INSTRUÇÕES DE UTILIZAÇÃO

### Pó de limpeza e dessensibilização com fosfosilicato de cálcio e sódio

**CUIDADO:** De acordo com a Lei Federal dos Estados Unidos, a utilização deste dispositivo está restringida a dentistas licenciados, ou a quem actue sob as suas ordens.

**DESCRIÇÃO:** Sylc foi concebido para o tratamento profiláctico de esmalte dentário e para a oclusão física de túbulos de dentina no tratamento de dentes sensíveis. Sylc é um pó seco (fosfosilicato de cálcio e sódio), composto por elementos que ocorrem naturalmente nos tecidos duros do corpo (Ca, Na, Si, P e O). Quando exposto a uma solução aquosa, Sylc sofre uma reacção rápida à superfície que lhe permite aderir fisicamente à dentina exposta e fazer a oclusão física de túbulos. Dentro de um curto período de tempo, praticamente toda a quantidade de Sylc reage para formar hidroxicarbonato de apatite (HCA), que é quimicamente semelhante ao mineral natural dos dentes. Sylc remove a placa dentária, os depósitos moles e as manchas de superfície de cicatrículas e fissuras. É igualmente recomendado nos seguintes procedimentos:

- Remoção de manchas extrínsecas, por exemplo de café, chá e tabaco
- Preparação de superfícies antes da fixação por colagem e da aplicação de vedantes
- Antes e depois de procedimentos de raspagem da placa dentária e alisamento da raiz, para reduzir a sensibilidade
- Profilaxia em pacientes de ortodontia
- Remoção da placa dentária antes de tratamentos com flúor
- Antes e depois de tratamentos de branqueamento

**INDICAÇÕES:** Sylc destina-se a ser utilizado em procedimentos de limpeza e polimento como parte de um tratamento de profilaxia dentária. O pó de limpeza da OSsray destina-se também a proporcionar alívio da sensibilidade dentária durante o tratamento profiláctico. Sylc destina-se a ser utilizado em equipamentos de polimento a ar recomendados pela OSsray, ou em dispositivos manuais.

**INGREDIENTES:** Particulado de Sylc (fosfosilicato de cálcio e sódio).

**CONTRA-INDICAÇÕES:** Sylc não deve ser utilizado em pacientes com alergia conhecida à sílica.

### PRECAUÇÕES:

- Durante o processo de preparação e a aplicação, é recomendado que tanto o médico como o paciente utilizem óculos de protecção.
- Se qualquer material entrar nos olhos, lavar imediatamente com água.
- A aplicação de Sylc com equipamentos de polimento a ar que funcionam com ar de alta pressão (psi) pode causar ferimentos nos tecidos da gengiva ou causar enfisema pela introdução de ar nos espaços dos tecidos moles. É fortemente recomendado não apontar Sylc aos tecidos da gengiva nem ao interior do sulco gengival.
- Evite apontar pó de Sylc a obturações, coroas e pontes, porque poderá danificar o restauro.
- Evite apontar pó de Sylc a braçadeiras ortodônticas, porque poderá tornar o metal baço.
- Esvazie a câmara de pó diariamente, especialmente em áreas geográficas com alto teor de humidade, para evitar o entupimento.
- O final da vida útil das pontas de alisamento é normalmente determinado pela utilização e pelo desgaste de rotina.

- A vida útil das pontas de alisamento será otimizada se a pressão de ar de funcionamento recomendada não for ultrapassada.
- A segurança e a eficácia em grávidas e crianças não foram definidas.

### INSTRUÇÕES DE UTILIZAÇÃO:

1. Sylc destina-se a ser utilizado em equipamentos de polimento a ar recomendados pela OSsray, ou em dispositivos manuais.
2. Para abrir o frasco de Sylc, rode a tampa no sentido contrário aos ponteiros do relógio.
3. Despeje o pó de Sylc para dentro do sistema de aplicação (a câmara) até ao nível máximo recomendado pelo fabricante do equipamento.
4. A OSsray recomenda que Sylc seja aplicado a uma amplitude de pressão de ar entre 40 e 46 psi ou aproximadamente entre 2,8 e 3,2 bar. O equipamento deverá ser regulado para os valores mínimos de caudal de pó e de difusão de pó.
5. Se for necessário aumentar o efeito de limpeza, aumente o caudal e as regulações de pó em conformidade.
6. Após o tratamento, o paciente não deve comer nem beber durante pelo menos 60 minutos.
7. Sylc pode ser utilizado em pacientes em dieta de restrição de sódio.

### ESTABILIDADE:

- Não utilizar se o frasco ou a saqueta estiverem abertos ou danificados.
- Não utilizar depois do prazo de validade.
- Guardar num local SECO à temperatura ambiente, entre 15 e -25 °C ou entre 60- e 75 °F.

### COMO É FORNECIDO:

Cada pacote fornecido contém 1, 2, 4, 6 ou 8 frascos de 185 g de Sylc ou uma caixa com 50 saquetas de 12 g de Sylc.

### ALTERAÇÕES TÉCNICAS:

A OSsray reserva-se o direito de fazer alterações às instruções de utilização de Sylc quando necessário, na sequência de desenvolvimentos técnicos e científicos em curso.

### FABRICANTE:

OSsray Ltd, Hodgkin Building, King's College London, Guy's Hospital Campus, Londres, SE1 1UL, Reino Unido  
OSsray Inc, 301 Pleasant Street, Abbottstown, PA 17301, U.S.A. 866.238.9902

**OSSPRAY**

Building Stronger Smiles. Naturally.

[www.osspray.com](http://www.osspray.com)

© 2011, OSsray, Ltd. All rights reserved.  
PM-0024 Rev.0004 04/2011 PORTUGUESE

CE

**sylc™ Prophy Therapy**  
Therapeutic Prophy Powder



POWERED BY NOVAMIN

## GEBRUIKSAANWIJZING SYLC

### Calciumnatriumfosfaatsilicaat reinigings- en desensitisatiepoeder

**VOORZICHTIG:** Volgens de federale wetgeving van de Verenigde Staten mag dit middel alleen worden gebruikt door of op voorschrift van een erkende tandarts.

**BESCHRIJVING:** Sylc is bedoeld om het tandglazuur profylactisch te behandelen en dentinebuisjes fysiek af te sluiten, voor het beheer van gevoelige tanden. Sylc is een droog poeder (calciumnatriumfosfaatsilicaat) met bestanddelen die van nature in de harde weefsels van het lichaam voorkomen (Ca, Na, Si, P en o). Blootgesteld aan een waterige omgeving, ondergaat Sylc een snelle oppervlakreactie waardoor het zich fysiek aan blootgesteld dentine kan hechten en de buisjes fysiek kan afsluiten. Vrijwel het volledige Sylc reageert in korte tijd en vormt hydroxycarbonaatpatiet (HCA), dat chemisch op het natuurlijke tandmateriaal lijkt. Sylc verwijdert plaque, zachte afzettingen en oppervlakkige vlekken uit holten en scheurtjes. Het is ook aanbevolen voor de volgende procedures:

- Verwijdering van extrinsieke vlekken van bijvoorbeeld koffie, thee of tabak
- Voorbereiding van oppervlakken op vullen en afdichten
- Voor en na gebitsreiniging, om de gevoeligheid te beperken
- Profylaxis van orthodontische patiënten
- Verwijdering van plaque voor fluoridebehandelingen
- Voor en na behandelingen voor het bleken van de tanden

**INDICATIES:** Sylc is bedoeld voor reinigings- en polijstprocedures in het kader van een profylactische dentale behandeling. Het reinigingspoeder van OSsray is ook bedoeld om de gevoeligheid van de tanden tijdens de profylactische behandeling te verlichten. Sylc is bedoeld voor gebruik met de door OSsray aanbevolen polijstapparatuur met perslucht of met handinstrumenten.

**INGREDIËNTEN:** Sylc-deeltjes (calciumnatriumfosfaatsilicaat)

**CONTRA-INDICATIE:** Sylc is niet geschikt voor patiënten met een bekende allergie voor silica.

### VOORZORGSMAATREGELEN:

- Het is aanbevolen dat zowel de clinicus als de patiënt tijdens het voorbereidende proces en de toepassing oogbescherming dragen.
- Als materiaal in contact komt met de ogen, onmiddellijk met water spoelen.
- De aflevering van Sylc met polijstapparatuur met perslucht onder hoge druk (psi) kan de weefsels van het tandvlees beschadigen of emfyseem veroorzaken als gevolg van de introductie van lucht in de ruimten tussen de zachte weefsels. Het is sterk aanbevolen om Sylc niet rechtstreeks op het tandvlees of in gingivale sulcus te richten.
- Richt het Sylc-poeder niet op vullingen, kronen of bruggen, aangezien het ze zou kunnen beschadigen.
- Richt het Sylc-poeder niet op orthodontische beugels, aangezien dit het metaal dof zou kunnen maken. metaal.
- Maak het poederreservoir elke dag leeg, vooral in streken met een hoge luchtvochtigheid, om klonters te voorkomen.
- De levensduur van profylaxistips hangt normaal af van het courante gebruik en de slijtage.
- De levensduur van de profylaxistips zal optimaal zijn wanneer men de aanbevolen persluchtdruk niet overschrijdt.
- De veiligheid en effectiviteit bij zwangere vrouwen en kinderen zijn niet vastgesteld

### GEBRUIKSVOORSCHRIFTEN:

1. Sylc is bedoeld voor gebruik met de door OSsray aanbevolen polijstapparatuur met perslucht of met handinstrumenten.
2. Open de Sylc-fles door de stop naar links te draaien.
3. Giet het Sylc-poeder in het leveringssysteem (reservoir), tot het door de fabrikant van de apparatuur aanbevolen maximumpeil.
4. OSsray raadt aan om Sylc toe te passen met een luchtdruk van 40-46 psi of ongeveer 2.8-3.2 bar. De apparatuur moet worden ingesteld voor een minimaal poederdebiet en poederverbruik.
5. Indien een sterker reinigend effect vereist is, het debiet en de instellingen voor het poeder verhoudingsgewijs verhogen.
6. Na de behandeling mag de patiënt gedurende ten minste 60 minuten niet eten of drinken.
7. Sylc is geschikt voor patiënten met een natriumarm dieet.

### STABILITEIT:

- Niet gebruiken als de fles of het zakje geopend of beschadigd is.
- Niet gebruiken na de vervaldatum.
- Op een DROGE plaats op kamertemperatuur bewaren, 15--25 °C ( 60--75 °F).

### LEVERINGSWIJZE:

Elke geleverde verpakking bevat 1, 2, 4, 6 of 8 x 185 g flessen Sylc of een doos met 50 zakjes van 12 gram.

### TECHNISCHE WIJZIGINGEN:

OSsray behoudt zich het recht voor om de gebruiksvoorschriften van Sylc te wijzigen indien technische en wetenschappelijke ontwikkelingen het vereisen

### FABRIKANT:

OSsray Ltd, Hodgkin Building, King's College London, Guy's Hospital Campus, London, SE1 1UL, Verenigd Koninkrijk  
OSsray Inc, 301 Pleasant Street, Abbottstown, PA 17301, U.S.A. 866.238.9902

**OSSPRAY**  
Building Stronger Smiles. Naturally.

[www.osspray.com](http://www.osspray.com)

© 2011, OSsray, Ltd. All rights reserved.  
PM-0024 Rev.0004 04/2011 DUTCH

CE

**sylc™ Prophy Therapy**  
Therapeutic Prophy Powder



POWERED BY **NOVAMIN**

## SPOSÓB UŻYCIA PREPARATU SYLC

**Fosfokrzemian wapniowo-sodowy – proszek do piaskowania i zmniejszania wrażliwości zębów na ból**

**OSTRZE ENIE:** Zgodnie z prawem federalnym, wyrób ten stosowany być może wyłącznie przez dyplomowanego stomatologa lub na jego polecenie.

**OPIS:** Preparat Sylc przeznaczony jest do zabiegów profilaktycznych w obrębie szkliva zębowego oraz do fizycznego zamykania kanałków zębinowych celem zmniejszenia nadwrażliwości zębów. Preparat Sylc jest to suchy proszek (fosfokrzemian wapniowo-sodowy), w którego skład wchodzi pierwiastki naturalnie występujące w tkankach twardego organizmu (Ca, Na, Si, P i O). W kontakcie ze środowiskiem wodnym w Sylc zachodzi gwałtowna reakcja powierzchniowa, w wyniku której możliwe jest jego przylgnięcie do odsłoniętej zębiny i fizycznie zatyka kanałki zębinowe. W krótkim czasie przereagowuje praktycznie cały Sylc, w wyniku czego powstaje apatyt hydroksyloowo-węglanowy (HCA), który pod względem chemicznym przypomina naturalny minerał tkanki zębów. Sylc usuwa z bruzd i szczelin zębów kamień nazębny, miękkie osady oraz przebarwienia. Stosowanie tego produktu zalecane jest w celu:

- Usunięcia występujących przebarwień, np. z kawy, herbaty i tytoniu
- Przygotowania powierzchni zębowej przed zabiegiem nakładania kompozytów i wosków syntetycznych
- Do zastosowania przed i po zabiegach usuwania złogów nazębnych i wygładzenia powierzchni cementu korzeniowego celem zmniejszenia wrażliwości zębów na ból
- Profilaktycznym, u pacjentów z aparatami ortodontycznymi
- Usunięcia kamienia nazębnego przed zabiegiem fluoryzacji
- Przed i po zabiegach wybielania

**WSKAZANIA:** Preparat Sylc przeznaczony jest do zabiegów piaskowania i wygładzania, do wykorzystania w profilaktycznych zabiegach stomatologicznych. Proszek czyszczący firmy OSsray ma ponadto za zadanie złagodzenie bólu zębów podczas zabiegów profilaktycznych. Preparat Sylc przeznaczony jest do zastosowania z zalecanymi przez firmę OSsray urządzeniami do piaskowania lub przyrządami podręcznymi.

**SKŁADNIKI:** proszek Sylc (fosfokrzemian wapniowo-sodowy).

**PRZECIWWSKAZANIA:** Preparat Sylc nie powinien być stosowany u pacjentów, u których występuje uczulenie na krzemionkę.

### RODKI OSTRO NO CI:

- Zaleca się, aby podczas procedury przygotowywania i stosowania preparatu zarówno lekarz jak i pacjent wyposażeni byli w okulary ochronne.
- W przypadku dostania się środka do oczu, należy natychmiast przemyć je wodą.
- Stosowanie preparatu Sylc z zastosowaniem urządzenia do piaskowania pracującego na sprężone powietrze (psi), spowodować może uszkodzenie tkanki dziąsła lub rozedmę na skutek wprowadzenia powietrza do tkanek miękkich. Nie można kierować preparatu Sylc na tkankę dziąsła bądź szczelinę dziąsłową.
- Należy unikać kierowania proszku Sylc na wypełnienia, korony i mostki, gdyż mogłoby to spowodować uszkodzenie rekonstrukcji.
- Należy unikać kierowania proszku Sylc na zaczepy ortodontyczne, gdyż mogłoby to spowodować zmatowienie metalu.
- Zbiornik z proszkiem należy opróżniać codziennie, zwłaszcza w rejonach o dużej wilgotności powietrza, aby uniknąć jego zatkania.

- Żywotność końcówek Prophy zależy zazwyczaj od ich typowego użytkowania i zużycia.
- Optymalną żywotność końcówek Prophy uzyskuje się, nie przekraczając zalecanych wartości ciśnienia pracy powietrza.
- Skuteczność i bezpieczeństwo produktu u kobiet ciężarnych i dzieci nie zostały ustalone.

### INSTRUKCJA U YTKOWANIA:

1. Preparat Sylc przeznaczony jest do zastosowania z zalecanymi przez firmę OSsray urządzeniami do piaskowania lub przyrządami podręcznymi.
2. Otworzyć butelkę Sylc, przekręcając zakrętkę w lewą stronę.
3. Wprowadzić proszek Sylc do (komory) układu dostarczającego, nie przekraczając maksymalnej ilości zalecanej przez producenta urządzenia.
4. Firma OSsray zaleca stosowanie preparatu Sylc przy ciśnieniu powietrza w zakresie od 40 do 46 psi lub w zakresie około 2,8 do 3,2 barów. Urządzenie należy ustawić na minimalny przepływ i pobór proszku.
5. W przypadku, gdy wymagane jest silniejsze oczyszczenie, należy odpowiednio zwiększyć przepływ i pobór proszku.
6. Po zabiegu pacjent nie powinien jeść ani pić, przez co najmniej 60 minut.
7. Preparat Sylc może być stosowany u pacjentów będących na diecie z ograniczoną zawartością sodu.

### TRWAŁO:

- Nie stosować, gdy butelka lub saszetka zostały otworzone lub uszkodzone.
- Nie stosować po upływie terminu przydatności.
- Przechowywać w SUCHYM miejscu, w temperaturze pokojowej 15-25°C/60-75°F.

### OPAKOWANIE:

Każde dostarczone opakowanie zawiera 1, 2, 4, 6 lub 8 x butelek Sylc 185 g lub pudełko zawierające 50 saszetek po 12 g.

### ZMIANY TECHNICZNE:

Firma OSsray zastrzega sobie prawo dokonywania zmian w instrukcji użytkowania preparatu Sylc w zależności od postępów w branży technologicznej i naukowej.

### PRODUCENT:

OSsray Ltd, Hodgkin Building, King's College London, Guy's Hospital Campus, London, SE1 1UL, Wielka Brytania  
OSsray Inc, 301 Pleasant Street, Abbottstown, PA 17301, U.S.A. 866.238.9902

**OSSPRAY**

Building Stronger Smiles. Naturally.

[www.osspray.com](http://www.osspray.com)

© 2011, OSsray, Ltd. All rights reserved.  
PM-0024 Rev.0004 04/2011 POLISH

CE

**sylc™ Prophy  
Therapy**  
Therapeutic Prophy Powder



POWERED BY **NOVAMIN**

## SYLC BRUGSVEJLEDNING

### Calciumnatriumfosforsilikat rense- og desensitiveringspulver

**OBS:** Føderal lov begrænser brugen af dette apparat til tandlæger eller på foranledning af tandlæger.

**BESKRIVELSE:** Sylc er konstrueret til at yde profylaktisk behandling af tandemalje og fysisk okkludere dentinal tubuli for at behandle sensitive tænder. Sylc er et tørt pulver (calciumnatriumfosforsilikat), som er sammensat af stoffer som naturligt forekommer i kroppens hårde væv. (Ca, Na, Si, P and O). Sylc foretager en hurtig overfladereaktion når den udsættes for et vådt miljø, hvilket giver mulighed for at den kan binde sig til blottet dentin og fysisk okkludere dentinal tubuli. Inden for et kort tidsrum reagerer alt Sylc og danner hydroxykarbonatapatit, (HCA) som ligner naturlige tandminerale. Sylc fjerner plak, bløde aflejringer og overflade pletter fra fordybninger og fissurer. Det anbefales også til følgende procedurer:

- Fjernelse af ydre pletter fra f.eks. kaffe, te og tobak
- Forberedelse af overflader for limning og forsegling.
- Før og efter skalering og rodhøvling for at reducere sensitivitet
- Profylakse af ortodonti patienter
- Fjernelse af plak før behandling med flour
- Før- og efterbehandling ved tandblegning

**INDIKATIONER:** Sylc er beregnet til de rense- og polereprocedurer som indgår i forebyggende tandbehandling. OSsray rensespulver er også beregnet til at mindske sensitiviteten under den forebyggende behandling. Sylc er beregnet til brug i håndholdte apparater eller i luftpoleringsudstyr anbefalet af OSsray.

**INGREDIENSER:** Sylc bestanddele (calciumnatriumfosforsilikat).

**KONTRAINDIKATIONER:** Sylc bør ikke anvendes til patienter med en kendt silikatallergi.

### FORHOLDSREGLER:

- Det anbefales at både behandler og patient bærer øjenbeskyttelse under den forberedende proces og under anvendelsen.
- Skyl straks med vand om noget materiale kommer i øjnene.
- Hvis Sylc bruges i luftpoleringsudstyr med højt lufttryk kan der forårsages skader på gummerne og højtryksluft rettet mod blødt væv kan forårsage emfysem. Det anbefales på det kraftigste at Sylc ikke rettes mod gummevæv eller ind i gingival sulcus.
- Undlad at rette Sylc mod fyldninger, kroner og broer da de kan lide skade.
- Undlad at rette Sylc mod tandbøjler da metallet kan matteres.
- Tøm pulverkammeret dagligt for at undgå at pulveret klumper. Dette gælder specielt i områder med høj luftfugtighed.
- Spidser udskiftes rutinemæssigt og ved slid.
- Den bedste levetid for spidserne opnås når der ikke arbejdes ved lufttryk højere end det anbefalede.
- Sikkerhed og effektivitet for gravide kvinder og børn er ikke vurderet.

### ANVENDELSESINSTRUKTIONER:

1. Sylc er beregnet til brug i håndholdte apparater eller i luftpoleringsudstyr anbefalet af OSsray.
2. Sylc-flasken åbnes ved at dreje låget mod uret.
3. Hæld Sylc-pulver i kammeret til det maksimale niveau anbefalet af fabrikanten af udstyret.
4. OSsray anbefaler at Sylc bruges med et lufttryk i området 40-46psi eller omkring 2,8 - 3,2bar. Udstyret bør indstilles til minimum pulverforbrug og effektforbrug.
5. Hvis en øget renseseffekt er påkrævet øges pulverforbrug og effekt tilsvarende.
6. Efter en behandling bør patienten ikke spise eller drikke inden for en time.
7. Sylc kan bruges til patienter som er på en diæt med lavt natriumindhold.

### STABILITET:

- Anvendes ikke hvis flasken eller brevet er åbnet eller beskadiget.
- Anvend ikke efter udløbsdato.
- Opbevares TØRT og ved temperaturer mellem 15-25 °C eller 60-75°F.

### LEVERING:

Hver pakke indeholder 1, 2, 4, 6 eller 8 x 185g flasker Sylc eller en æske med 50 breve à 12g.

### TEKNISKE ÆNDRINGER:

OSsray forbeholder sig ret til at foretage ændringer i anvendelsesinstruktionerne som følge af den fortsatte tekniske og videnskabelige udvikling.

### PRODUCENT:

OSsray Ltd, Hodgkin Building, King's College London, Guy's Hospital Campus, London, SE1 1UL, United Kingdom  
OSsray Inc, 301 Pleasant Street, Abbottstown, PA 17301, U.S.A. 866.238.9902

**OSSPRAY**  
Building Stronger Smiles. Naturally.

[www.osspray.com](http://www.osspray.com)

© 2011, OSsray, Ltd. All rights reserved.  
PM-0024 Rev.0004 04/2011 DANISH

CE

**sylc™ Prophy  
Therapy**  
Therapeutic Prophy Powder



POWERED BY **NOVAMIN**

## BRUKSANVISNING FÖR SYLC

### Rengörings- och desensibiliseringspulver med kalciumnatriumfosfosilikat

**OBSERVERA!** Enligt federal lag (USA) får denna utrustning endast säljas av tandläkare eller på tandläkares ordination.

**BESKRIVNING:** Sylc är utformat för att tillhandahålla en profylaxbehandling för tandemalj och att fysiskt ockludera dentinkanaler för hantering av ilningar i tänderna. Sylc är ett torrt pulver (kalciumnatriumfosfosilikat) som består av element som förekommer naturligt i kroppens hårdvävnader (Ca, Na, Si, P och O). När Sylc exponeras för en vattenhaltig miljö genomgår det en snabb ytreaktion, vilket gör det möjligt för det att fysiskt häfta fast vid exponerad dentin och att fysiskt ockludera dentinkanalerna. Under en kort tidsperiod reagerar i princip allt Sylc-pulver och bildar hydroxikarbonatapatit (HCA), som är kemiskt snarligt naturligt tandmineral. Sylc avlägsnar plack, mjuka avlagringar och ytmissfärgningar från gropar och fissurer. Sylc rekommenderas för följande procedurer:

- Borttagning av ytmissfärgningar t.ex. kaffe, te och nikotin
- Ytpreparation inför användning av bonding och sealer
- Före och efter depuration och rotplaning för att minska känslighet
- Profylax av ortodontiska patienter
- Plackborttagning före fluorbehandling
- Före och efter blekningsbehandling

**INDIKATIONER:** Sylc är avsett för rengörings- och poleringsprocedurer som en del av en dental profylaxbehandling. OSsprays rengöringspulver är också avsett att lindra tandilningar under profylaxbehandlingen. Sylc är avsett att användas i OSsprays rekommenderade luftpoleringsutrustning eller handhållna enheter.

**INGREDIENSER:** Sylc-partiklar (kalciumnatriumfosfosilikat).

**KONTRAINDIKATIONER:** Sylc får inte användas till patienter med känd allergi mot silikat.

### FÖRSIKTIGHETSÅTGÄRDER:

- Under förberedelseprocess och applicering rekommenderas det att både klinikpersonal och patient bär ögonskydd.
- Om material skulle komma in i ögonen, skölj omedelbart med vatten.
- Att applicera Sylc med luftpoleringsutrustning vid högt lufttryck (psi/bar) kan skada gomvävnaden eller orsaka emfysem genom att luft kommer in i mjukvävnadsutrymmen. Det rekommenderas starkt att man inte riktar Sylc mot gomvävnaden eller in i gingival sulcus.
- Rikta inte Sylc-pulvret mot fyllningar, kronor och/eller andra protetiska arbeten eftersom det kan skada dem.
- Rikta inte Sylc-pulvret mot tandställningar eftersom det kan göra metallen matt.
- Töm pulverkammaren dagligen, särskilt vid hög luftfuktighet, för att undvika tilltäppning.
- Polerspetsarnas livslängd bestäms normalt av rutinmässig användning och slitage.
- Polerspetsarnas livslängd optimeras genom att man inte arbetar med ett högre lufttryck än det som rekommenderas.
- Säkerhet och effektivitet för gravida kvinnor och barn har inte fastställts.

### ANVÄNDNINGSPROCEDURER:

1. Sylc är avsett att användas i OSsprays rekommenderade luftpoleringsutrustning eller handhållna enheter.
2. Sylc-flaskan öppnas genom att man vrider locket motsols.
3. Håll Sylc-pulvret i tillförselsystemet (kammaren) till den max. nivå som rekommenderas av utrustningstillverkaren.
4. OSspray rekommenderar att Sylc appliceras inom ett lufttrycksintervall på 40-46 psi eller cirka 2,8-3,2 bar. Utrustningen ska vara inställd på min. pulverflöde och pulverupptagning.
5. Om kraftigare rengöringseffekt krävs, öka inställningarna för flöde och pulver i enlighet med detta.
6. Efter behandling ska patienten inte äta eller dricka något på minst 60 minuter.
7. Sylc kan användas till patienter som går på en natriumbegränsad diet.

### STABILITET:

- Använd ej produkten om flaskan eller påsen är öppnad tidigare eller skadad.
- Får ej användas efter utgångsdatum.
- Förvaras TORRT i rumstemperatur mellan 15--25°C.

### LEVERANSÄTT:

Varje leveransförpackning innehåller 1, 2, 4, 6 eller 8 x 185 g flaskor med Sylc eller en låda med 50 st. påsar à 12 gram.

### TEKNISKA ÄNDRINGAR:

OSspray förbehåller sig rätten att ändra användningsinstruktionerna för Sylc när så krävs beroende på fortlöpande tekniska och vetenskapliga framsteg.

### TILLVERKARE:

OSspray Ltd, Hodgkin Building, King's College London, Guy's Hospital Campus, London, SE1 1UL, Storbritannien  
OSspray Inc, 301 Pleasant Street, Abbottstown, PA 17301, USA 866.238.9902

**OSSPRAY**  
Building Stronger Smiles. Naturally.

[www.osspray.com](http://www.osspray.com)

© 2011, OSspray, Ltd. All rights reserved.  
PM-0024 Rev.0004 04/2011 SWEDISH

CE

**sylc™ Propy  
Therapy**  
Therapeutic Propy Powder



POWERED BY **NOVAMIN**

## BRUKSANVISNING FOR SYLC

**Kalsium-natrium-fosfosilikat (Calcium Sodium Phosphosilicate) – pulver til rengjøring og desensibilisering**

**FORSIKTIG:** Lovgivningen begrenser denne innretningen til å brukes av eller på instruks fra en lisensiert tannlege.

**BESKRIVELSE:** Sylc er utformet til å gi en forebyggende behandling av tannemalje og fysisk tette igjen dentinkanaler til behandling av sensitive tenner. Sylc er et pulver (kalsium-natrium-fosfosilikat), sammensatt av elementer som forekommer naturlig i kroppens harde vev (Ca, Na, Si, P, og O). Når det utsettes for et vandig miljø, gjennomgår Sylc en rask overflatereaksjon, og lar det fysisk adherere til utsatt dentin og fysisk tette igjen dentinkanaler. Innen kort tid reagerer i hovedsak alle Sylc, og danner hydrosykarbonat-apatitt (HCA), som er kjemisk likt naturlig tannmineral. Sylc fjerner plakk, myk avleiring, og overflateflekker fra groper og sprekker. Det anbefales også til følgende prosedyrer:

- Fjerning av flekker på utsiden av tennene, f.eks. fra kaffe, te og tobakk
- Overflatebehandling før liming og tetningsmidler
- Før og etter skalering og rotfyllingsprosedyrer for å redusere sensitiviteten
- Forebyggende for kjeveortopediske pasienter
- Fjerning av plakk før fluorbehandlinger
- Før- og etter behandling for å oppnå hvite tenner

**INDIKASJONER:** Sylc er tiltenkt rengjøring og poleringsprosedyrer som del av forebyggende tannbehandling. OSsray rensespulver er også ment å gi lindring mot ising i tennene i løpet av den forebyggende behandlingen. Sylc er tiltenkt bruk i utstyr til luftpolering eller håndholdte innretninger som anbefales av OSsray.

**INGREDIENSER:** Sylc-partikler (kalsium-natrium-fosfosilikat).

**KONTRAINDIKASJONER:** Sylc skal ikke brukes hos pasienter med en kjent allergi mot silika.

### FORHOLDSREGLER:

- Under forberedelsesprosessen og anvendelsen, anbefales det at både behandleren og pasienten bruker beskyttende briller.
- Hvis noen stoff kommer inn i øynene, skylt øyeblikkelig med vann.
- Påføring av Sylc med luftpolering med høyt lufttrykk (psi), kan forårsake skade på tannkjøttets vev eller et emfysem som skyldes innføringen av luft inn i mellomrom i bløtvevet. Det anbefales sterkt å ikke rette Sylc mot tannkjøttet eller i gingival sulcus.
- Unngå å rette Sylc pulver mot fyllinger, kroner og broer, da dette kan ødelegge restaureringen.
- Unngå å rette Sylc pulver mot ortodontiske braketter ettersom dette kan slite på metallet.
- Tøm pulverkammeret daglig, spesielt i områder av landet med høy luftfuktighet for å unngå tilstopping.
- Slutt på levetiden av prophylax tips avgjøres normalt av rutinemessig bruk og slitasje.
- Levetiden til prophylax tips blir optimalisert ved bruk ved ikke høyere enn anbefalt lufttrykk.
- Sikkerhet og effektivitet hos gravide kvinner og barn er ikke klarlagt.

### BRUKERINSTRUKSER:

1. Sylc er tiltenkt bruk i utstyr til luftpolering eller håndholdte innretninger som anbefales av OSsray.
2. Flasken med Sylc åpnes ved å vri lokket mot klokken.
3. Hell Sylc-pulveret inn påføringssystemet (kammeret) ved det høyeste nivået som er anbefalt av utstysproduzenten.
4. OSsray anbefaler at Sylc påføres ved et lufttrykk mellom 40-46 psi eller ca. 2,8 – 3,2 bar. Utstyret skal stilles inn til minste pulverflyt og pulveropptak.
5. Hvis økt rengjøringseffekt er ønsket, øk flyt- og pulverinnstillinger deretter.
6. Etter behandling bør ikke pasienten spise eller drikke i minst 60 minutter.
7. Sylc kan brukes på pasienter som er på en natriumredusert diett.

### STABILITET:

- Må ikke brukes hvis flasken eller posen er åpnet eller skadet.
- Må ikke brukes etter utløpsdatoen.
- Lagres på et TØRT sted ved romtemperatur, mellom 15 - 25 °C og 60 -75 °C.

### HVORDEN DET LEVERES:

Hver pakke som leveres inneholder 1, 2, 4, 6 eller 8 x 185g flasker med Sylc, eller en boks med 50 poser på 12 gram.

### TEKNISKE ENDRINGER:

OSsray forbeholder seg retten til å foreta endringer til Sylc brukerinstruksjoner ved behov i løpet av pågående tekniske og vitenskapelige utviklinger.

### PRODUSENT:

OSsray Ltd, Hodgkin Building, King's College London, Guy's Hospital Campus, London, SE1 1UL, Storbritannia  
OSsray Inc, 301 Pleasant Street, Abbottstown, PA 17301, USA. 866.238.9902

**OSSPRAY**  
Building Stronger Smiles. Naturally.

[www.osspray.com](http://www.osspray.com)

© 2011, OSsray, Ltd. All rights reserved.  
PM-0024 Rev.0004 04/2011 NORWEGIAN

CE

**sylc™ Prophy Therapy**  
Therapeutic Prophy Powder



POWERED BY **NOVAMIN**

## SYLC-JAUHEEN KÄYTTÖOHJEET

### Kalsiumnatriumfosforisilikaattijauhe puhdistusta ja desensitisaatiota varten

**VAROITUS:** Liittovaltiolaki rajoittaa tämän laitteen käytön lisensoiduille hammaslääkäreille.

**KUVAUS:** Sylc on tarkoitettu hammaskiilteen profylaksiahoitoon, sekä vihlovien hampaiden hoitoon peittämällä fyysisesti hammasluun putket. Sylc on kuiva jauhe (kalsiumnatriumfosforisilikaatti), jonka sisältämät ainesosat esiintyvät luonnollisesti kehon kovissa kudoksissa (Ca, Na, Si, P, ja O). Kun Sylc-jauhe altistetaan vettä sisältävälle ympäristölle, siinä tapahtuu nopea pintareaktio, jonka ansiosta se kiinnittyy fyysisesti näkyvissä olevaan hammasluuhun ja peittää hammasluun putket fyysisesti. Lyhyen ajan kuluessa kaikki Sylc-jauhe reagoi muodostaen hydroksyylikarbonaattiapatiittia (HCA), joka on kemiallisesti yhdenmukainen hampaiden luonnollisten mineraalien kanssa. Sylc poistaa plakkia, pehmeitä kerääntymiä ja pintatahroja kuopista ja hiushalkeamista. Sitä suositellaan myös seuraaviin toimenpiteisiin:

- Ulkoisten tahrojen, kun kahvin, teen ja tupakan aiheuttamien tahrojen poisto
- Pinnan valmistelu ennen sidoksia ja tiivistäaineita
- Herkkyyden vähentäminen ennen hammaskiven poistoa ja juurten pinnan tasoitusta, tai näiden toimenpiteiden jälkeen
- Oikomishoitopotilaiden ennaltaehkäisyhoito
- Plakin poisto ennen fluoridihoitoja
- Ennen valkaisuhoitoja ja niiden jälkeen

**INDIKAATIOT:** Sylc on tarkoitettu puhdistus- ja kiillotustoimenpiteisiin osana hampaiden profylaksiahoitoja. OSspray-puhdistusjauhe on myös tarkoitettu vähentämään hampaiden herkkyyttä profylaksiahoitojen aikana. Sylc on tarkoitettu käytettäväksi OSsprayn suosittelemissa ilmanpaineiilotuslaitteissa tai käsikäyttöisissä laitteissa.

**AINESOSAT:** Sylc-partikulaatti (kalsiumnatriumfosforisilikaatti)

**KONTRAIINDIKAATIOT:** Sylc-jauhe ei sovellu potilaille, joilla on silikaattiallergia.

### VAROTOIMENPITEET:

- Valmistuksen ja käytön aikana on suositeltavaa, että sekä hammashoitaja, että potilas käyttävät suojalaseja.
- Jos tuotetta joutuu silmiin, huuhtelee silmät välittömästi vedellä.
- Kun Sylc-jauhetta levitetään hampaisiin korkeapaineisella (psi) ilmanpaineiilotuslaitteella, se saattaa vaurioittaa ikeniä tai aiheuttaa keuhkolaajentuman johtuen ilman pääsystä pehmeään kudokseen. On erittäin suositeltavaa, että Sylciä ei suunnata ikeniin tai ienrajaan.
- Vältä suuntaamasta Sylc-jauhetta täytteisiin, kruunuihin tai siltoihin, sillä se saattaa vaurioittaa niitä.
- Vältä suuntaamasta Sylc-jauhetta hammasrautoihin, sillä se saattaa heikentää metallia.
- Tyhjennä jauhelokero päivittäin tukkeutumisen estämiseksi. Tämä on erityisen tärkeää kosteilla alueilla.
- Profyäkärkien käyttöänsä päättyminen määritetään rutiinikäytön ja -kulumisen myötä.
- Profyäkärkien käyttöä voidaan optimoida käyttämällä korkeintaan suositusten mukaista ilmanpainetta.
- Turvallisuutta ja tehokkuutta ei ole osoitettu raskaina olevilla naisilla ja lapsilla.

### KÄYTTÖOHJEET:

1. Sylc on tarkoitettu käytettäväksi OSsprayn suosittelemissa ilmanpaineiilotuslaitteissa tai käsikäyttöisissä laitteissa.
2. Sylc-pullo avataan kääntämällä korkkia vastapäivään.
3. Kaada Sylc-jauhetta jakelujärjestelmään (koteloon) laitteen valmistajan suosittelemaan maksimitasoon saakka.
4. OSspray suosittelee, että Sylc-jauhetta levitetään 40 - 46 psi:n tai noin 2,8 - 3,2 baarin ilmanpaineella. Laite tulee säätää jauheen minimivirran ja minimioton asentoon.
5. Jos voimakkaampi puhdistus on tarpeen, lisää jauheen virtausta ja muuta asetuksia puhdistustarpeen mukaisesti.
6. Hoidon jälkeen potilaan tulee olla syömättä ja juomatta vähintään 60 minuuttia.
7. Sylc-jauhetta voidaan käyttää natriumrajoitettua ruokavaliota noudattavien potilaiden hoidossa.

### SÄILYVYYS:

- Älä käytä pulloa tai pussia, joka on avoin tai vaurioitunut.
- Älä käytä tuotetta sen eräänymispäivämäärän jälkeen.
- Säilytä KUIVASSA paikassa huoneenlämpötilassa (noin 15 - -25 °C).

### TOIMITUSTAPA:

Jokainen paketti sisältää 1, 2, 4, 6 tai 8 kappaletta 185 gramman pulloja, tai 50 kappaletta 12 gramman pusseja.

### TEKNISET MUUTOKSET:

OSspray pidättää oikeuden tehdä tarvittaessa muutoksia Sylc-jauheen käyttöohjeisiin jatkuvan teknisen ja tieteellisen kehitystyön seurauksena.

### VALMISTAJA:

OSspray Ltd, Hodgkin Building, King's College London, Guy's Hospital Campus, London, SE1 1UL, United Kingdom  
OSspray Inc, 301 Pleasant Street, Abbottstown, PA 17301, U.S.A. 866.238.9902

**OSSPRAY**

Building Stronger Smiles. Naturally.

[www.osspray.com](http://www.osspray.com)

© 2011, OSspray, Ltd. All rights reserved.  
PM-0024 Rev.0004 04/2011 FINNISH

CE